

Graupner MX12 : Intégration du module Assan X8D 2.4Ghz



But : Utilisation au choix du 41Mhz ou du 2.4Ghz

Matériel nécessaire :

- Un Kit Assan X8D 2.4GHz trainer port X8-hack module (PPM Only)



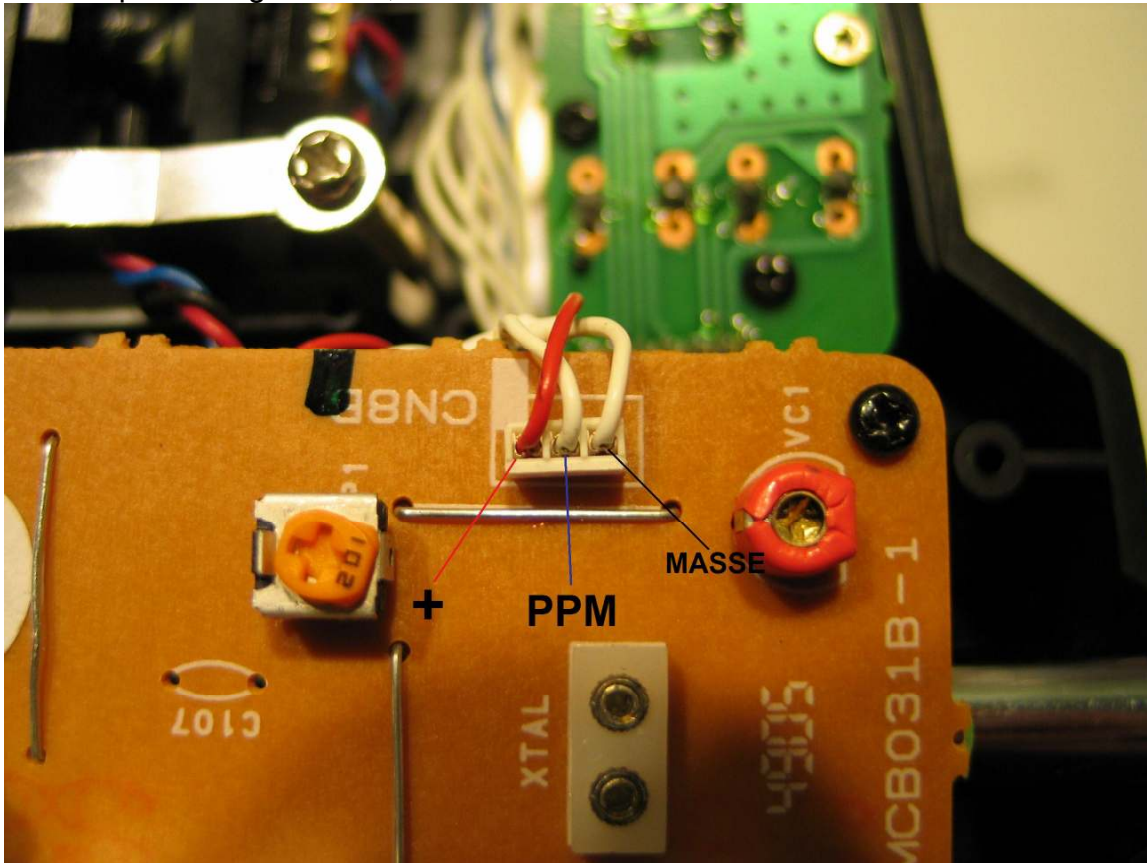
Prix: \$59.99 chez Hobby City

[http://www.hobbycity.com/hobbycity/store/uh_viewItem.asp?idProduct=8354&Product_Name=X8D 2.4GHz trainer port X8-hack module \(PPM Only\)](http://www.hobbycity.com/hobbycity/store/uh_viewItem.asp?idProduct=8354&Product_Name=X8D+2.4GHz+trainer+port+X8-hack+module+(PPM+Only))

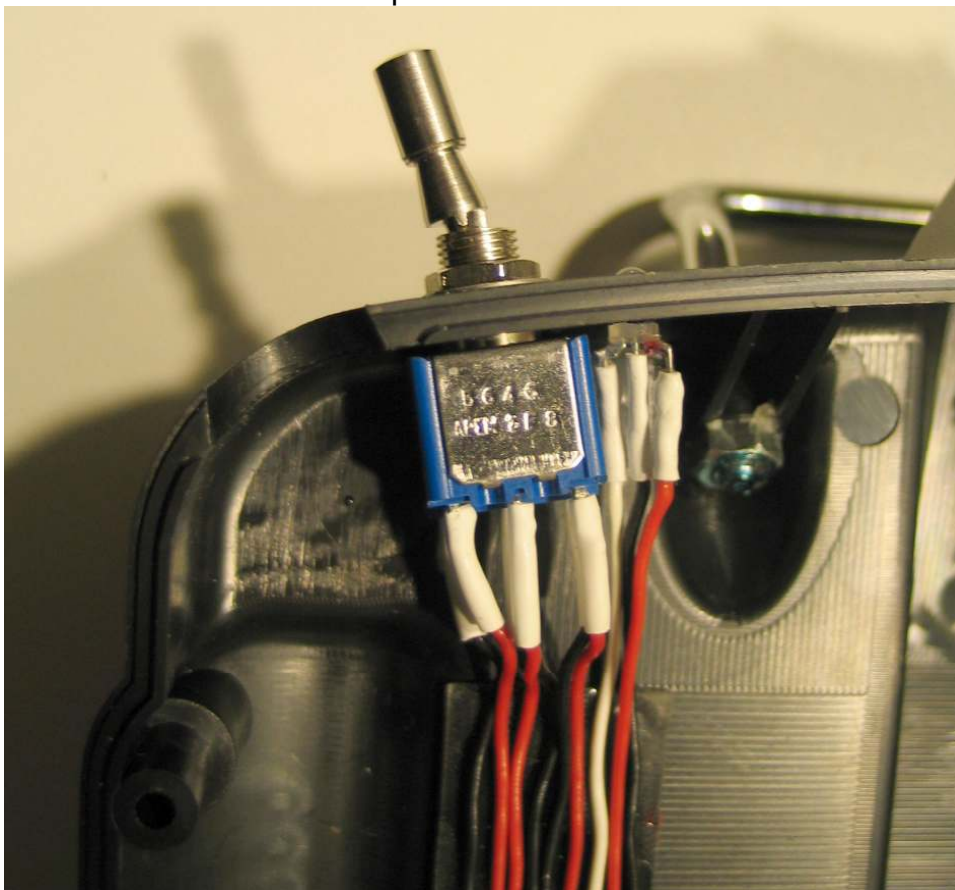
- Un commutateur Bipolaire à verrouillage (Radiospares)

- Du fil de servo pour le câblage.

On récupère le signal PPM, l'alimentation et la masse au niveau du module 41Mhz



Le commutateur bipolaire à verrouillage en haut à gauche de l'émetteur nous permet d'alimenter au choix soit la platine 41Mhz soit le module 2.4 GHz.



La led bicolore du module Assan est dessoudée puis déportée sur le dessus de l'émetteur (A droite du commutateur).



L'antenne 2.4ghz est fixée en Haut à droite de l'émetteur et raccordée grâce au câble fourni dans le kit.



La principale difficulté sera l'intégration du module dans l'émetteur (Il n'y à pas beaucoup de place).

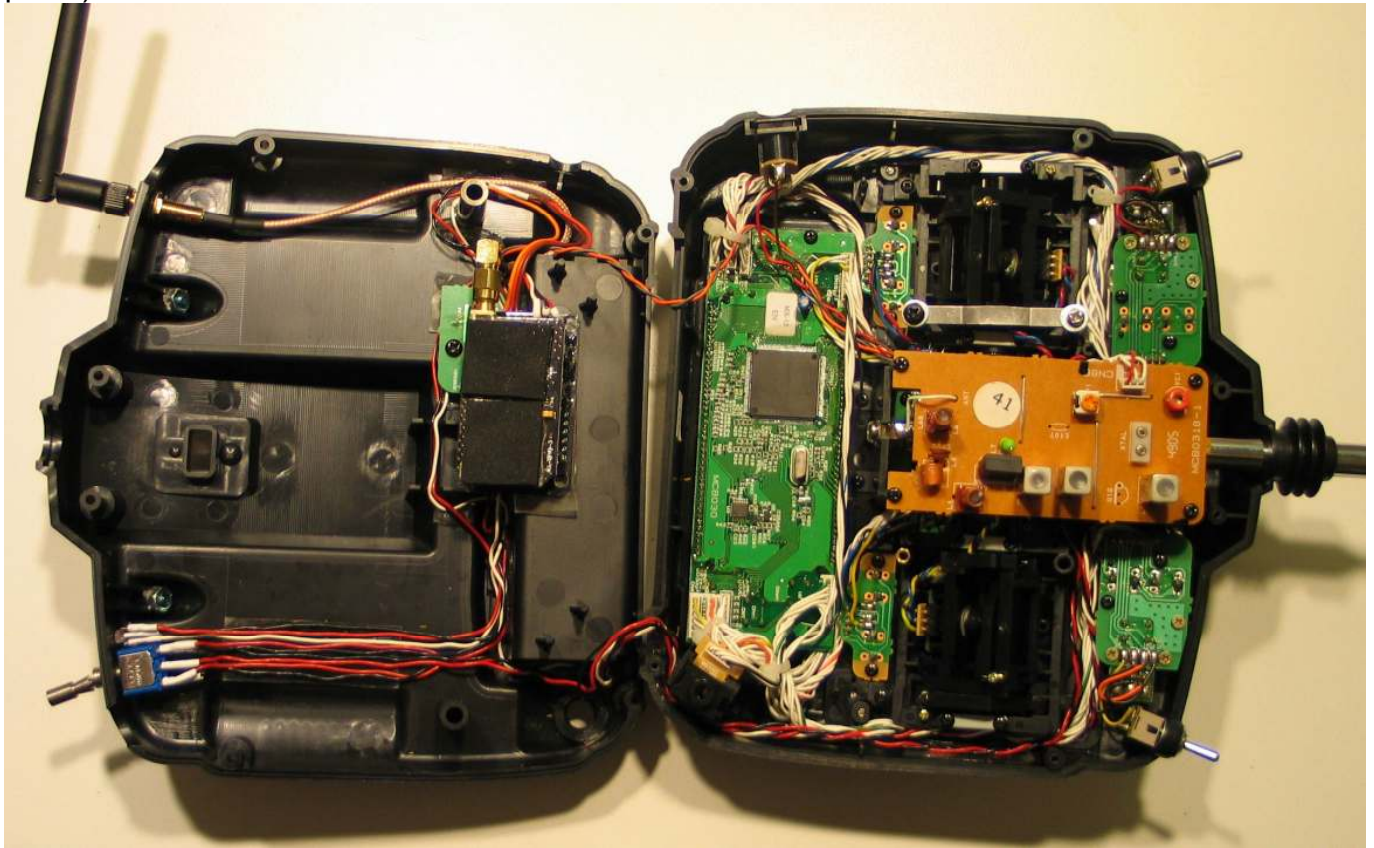


Schéma de câblage

