

Piazzare il tubo nelle ordinate prima di fissarle in modo definitivo per conferire rettilineità alla struttura

Per il montaggio dei particolari vedi tavola 2

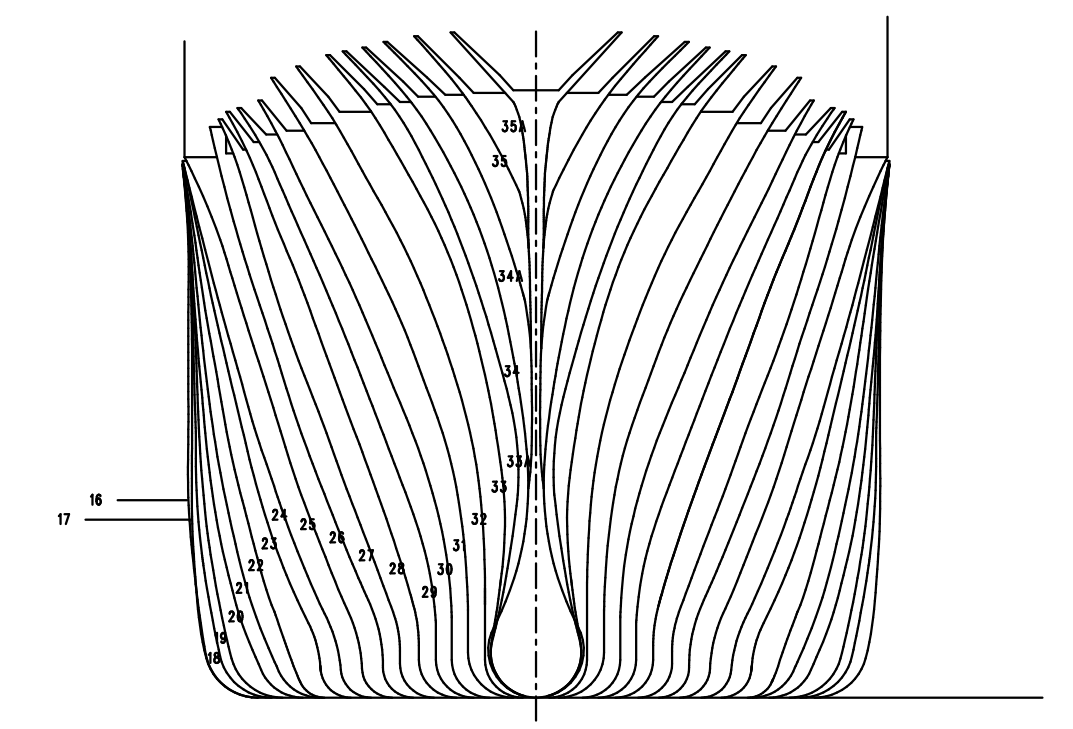
Eseguiere foro per montaggio timone. Il foro va eseguito da Ø4 mm

Riempire gli spazi tra le ordinate con pezzi di balsa o compensato (vedi tavola 9)
Con carta vetro rifinire lo scoto, stendere base di stucco per la verniciatura

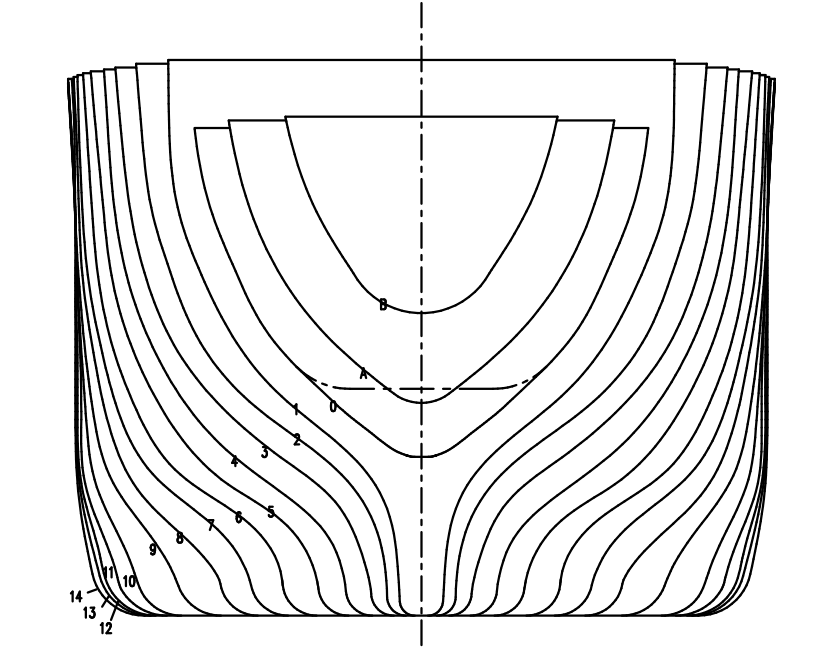
Ritagliare la chiglia in un sol pezzo da compensato sp. 3 mm

Modellare i riempimenti in questa zona in modo da formare il bulbo, per maggior lavorabilità usare dei pezzi di balsa.

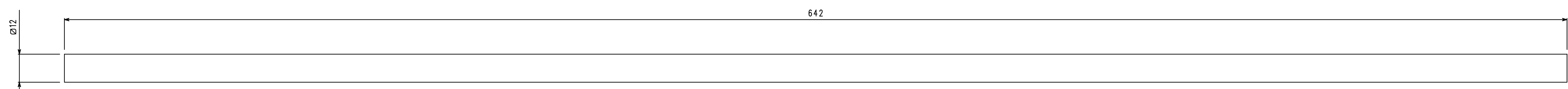
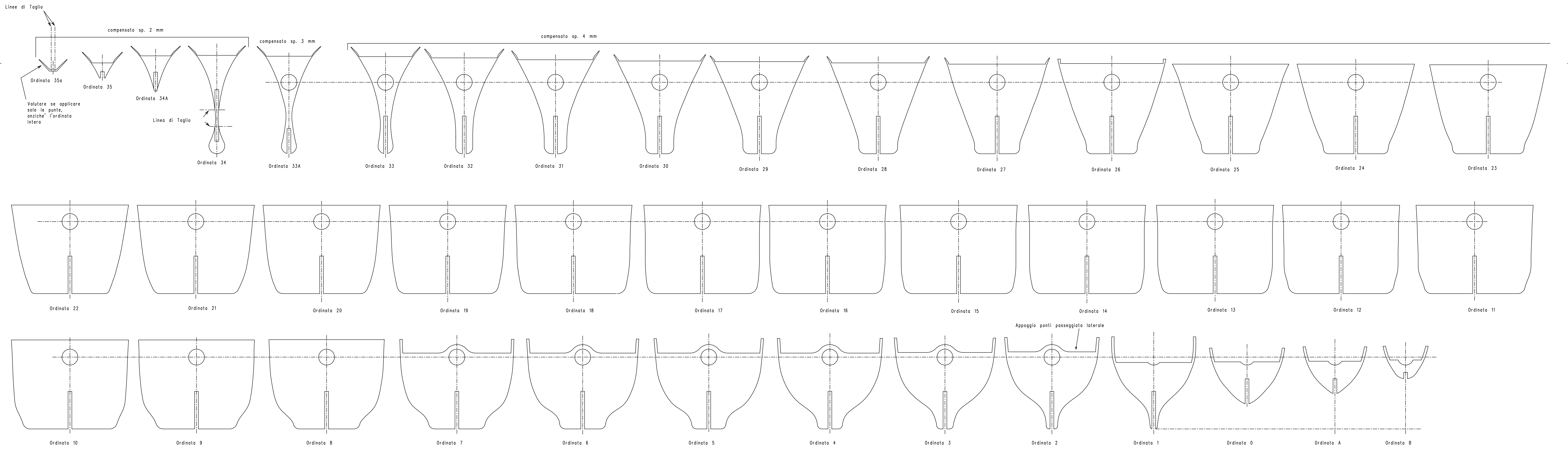
Le ordinate N. 16 e 15 sono sovrapposte



Vista di Prua



Vista di Poppa



Tubo in acciaio ramato da 12 mm, può essere di materiale e diametro diverso. Ricordarsi però di modificare il diametro dei fori sulle ordinate.

DISEGNATO	CONTROLLATO	VERIF. ADONE	NOTE	SCALA
DATA 02-04-99				1:320
FIRMA GIACOMO I.				

Cantieri Navali Gcc

Disegni costruttivi modellino
ANDREA DORIA
Piano delle ordinate e della chiglia

CODICE DISEGNO
TAVOLA 1

Foglio 1/1

Disegno di proprietà Gcc - Riproduzione vietata a termini di legge.