

Modifica alimentatore HP

Per procedere alla modifica, rimuovere tutte le viti coniche piccole presenti sul case escluse quelle della ventola,
la prima parte a sfilarsi è quella con la plastica rossa

la parte a cui è fissata la ventola è incollata con del biadesivo al cartoncino nero, con molta calma, usando solo le mani staccarla e sfilarla con un lieve movimento verso il davanti
a quel punto svitare le due viti che collegano la piastra d'uscita alla piastra principale

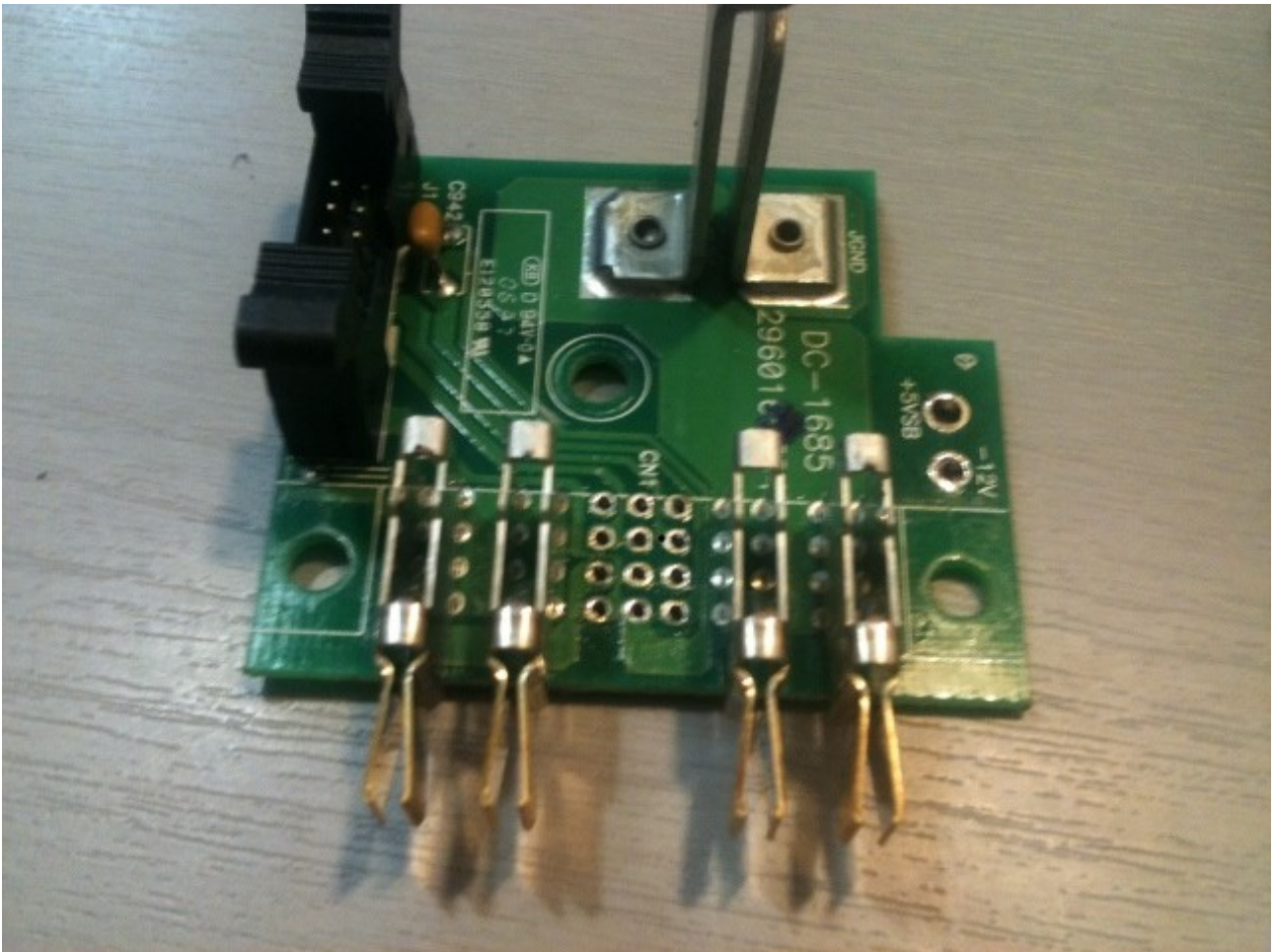


e svitare le viti che fissano la piastra d'uscita al case...

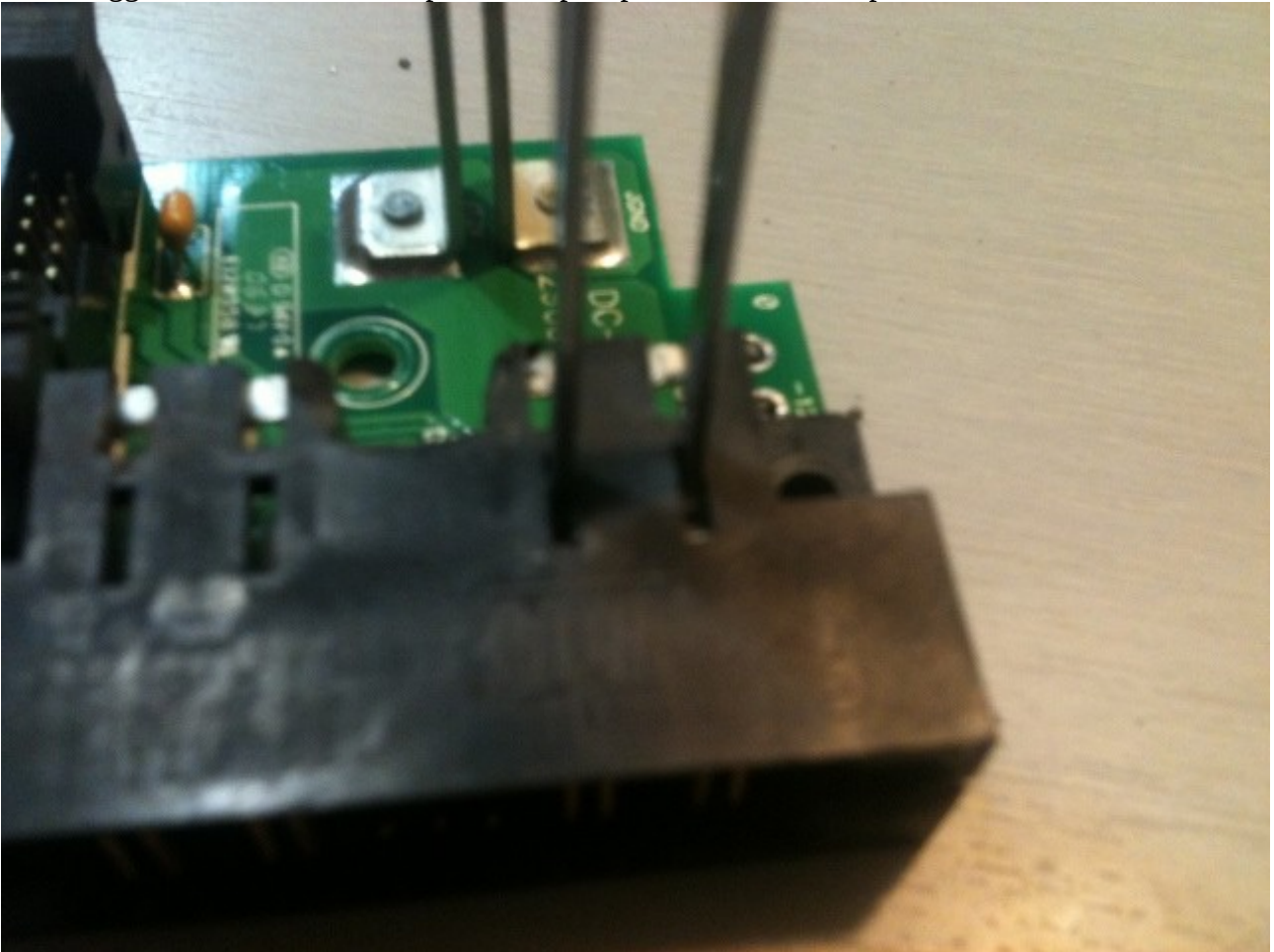
A questo punto togliere il flat e smontare la piastrina e dotarsi di dissaldatore, i pin da dissaldare sono quelli in figura sottostante, tuttavia consiglio di dissaldare anche i cavi dell'alimentazione.



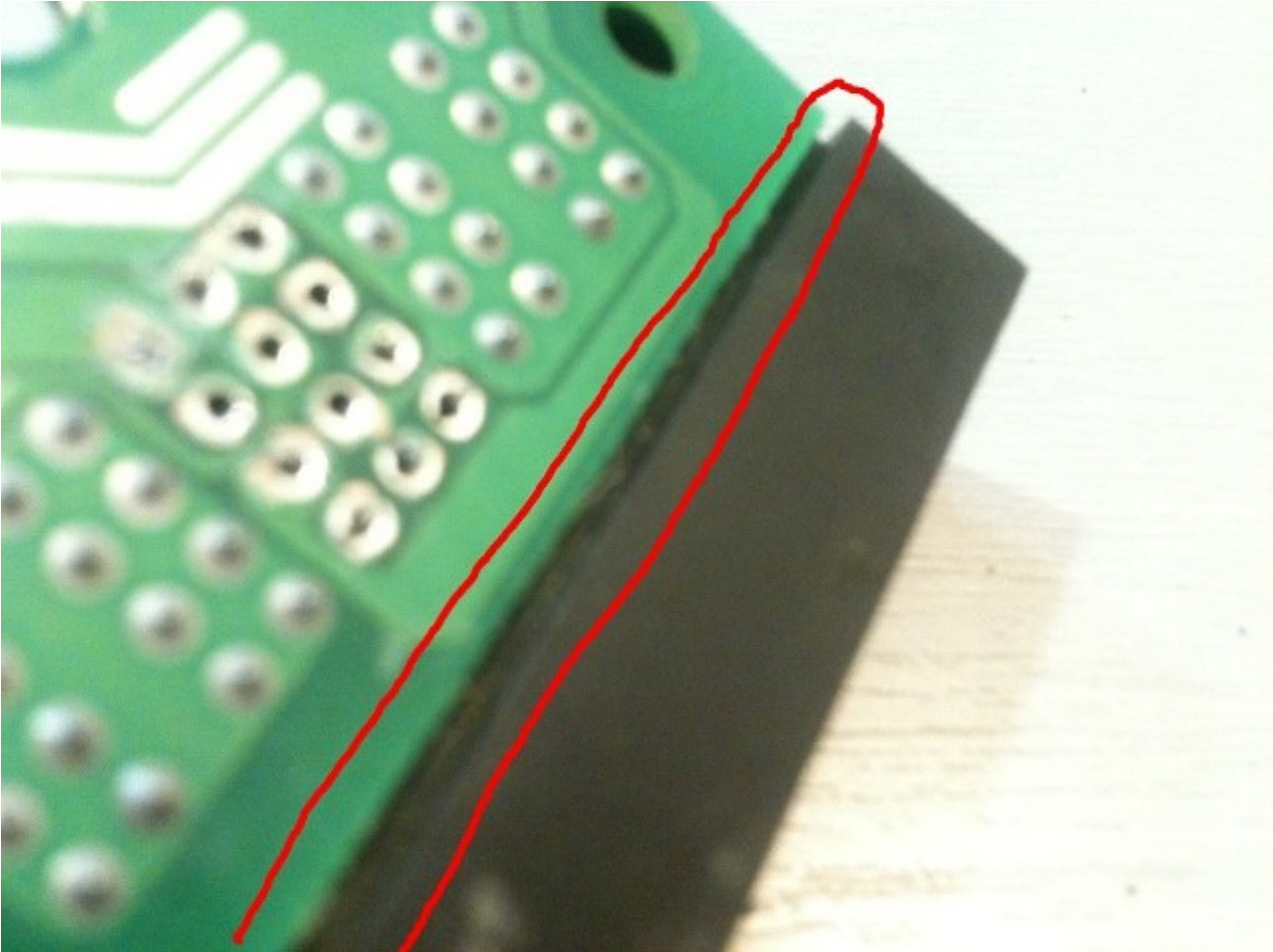
alla fine del lavoro la piastrina sarà nello stato sottostante

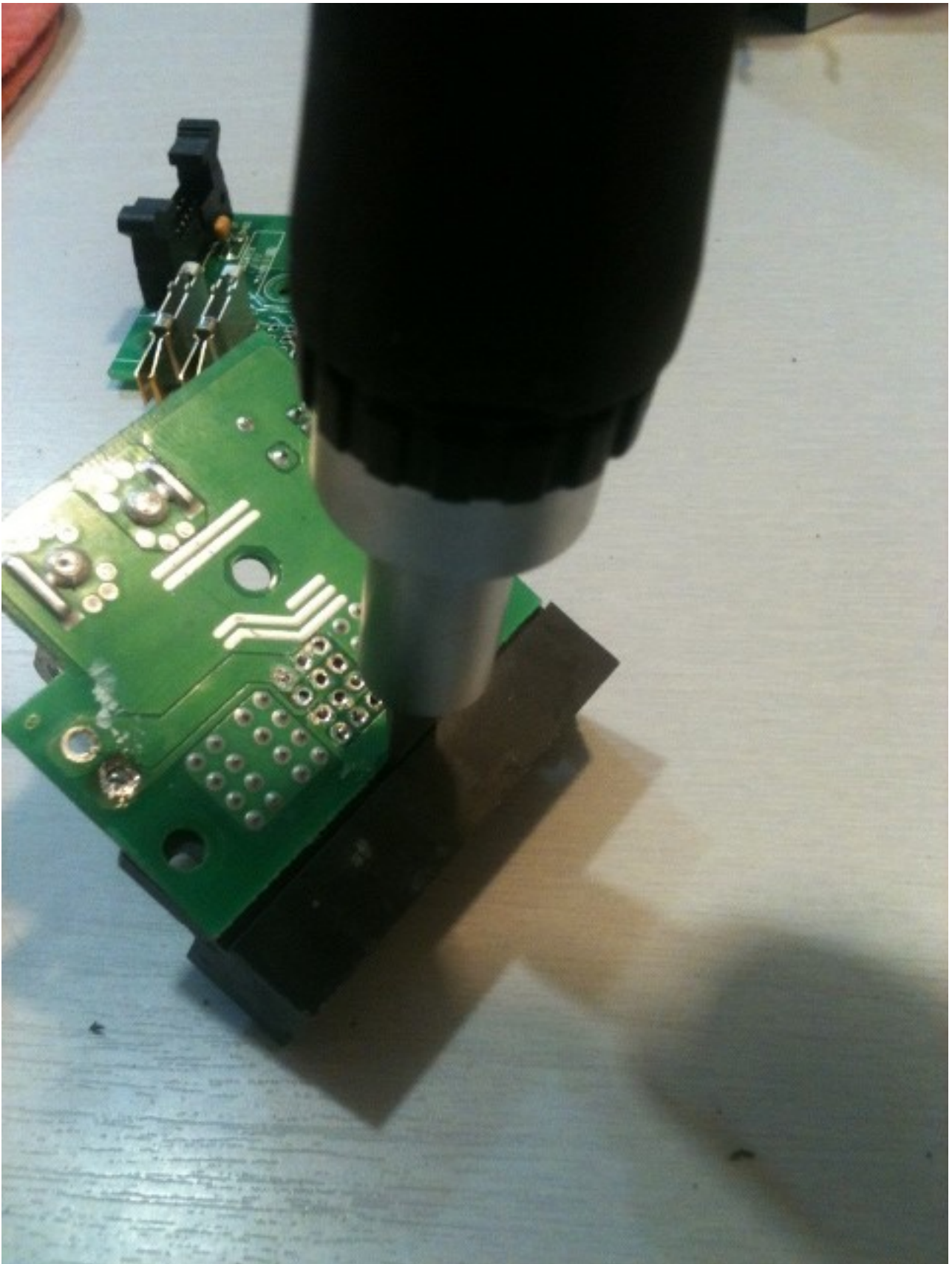


per dissaldare i pin serve un po' di calma, una volta dissaldati vanno estratti dal circuito stampato e dal connettore nero, si consiglia di farlo uno alla volta..., vi risulterà quasi impossibile sfilare i pin più un basso, poco importa l'importante è aver sfilato i 9 delle file sovrastanti.
Una volta dissaldati premere le due linguette evidenziate in figura
E fare leggermente leva nel buco posteriore per spostare il blocco di plastica in avanti.

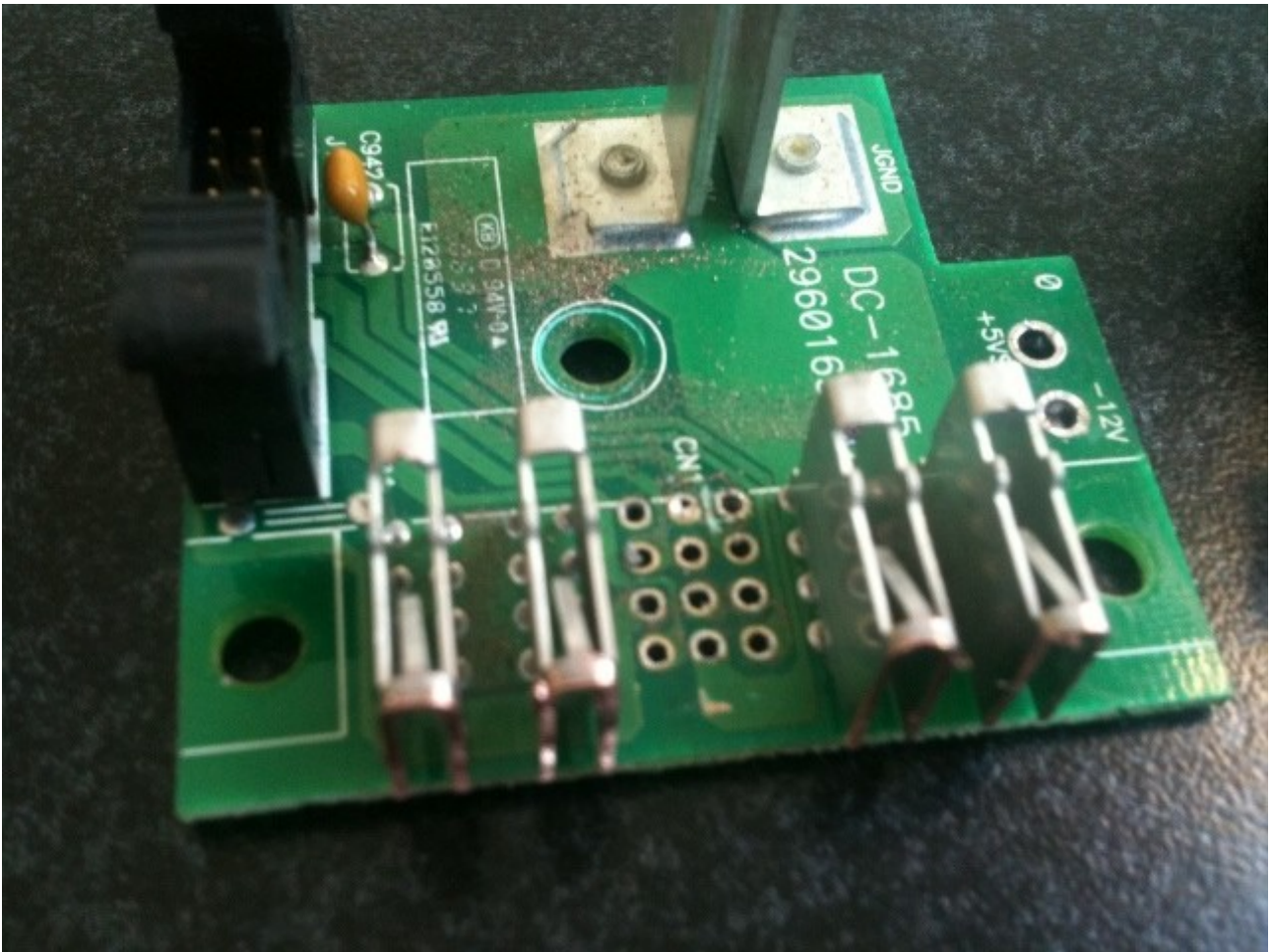


Vedrete che nella parte inferiore si creerà un fessura fra lo stampato e il connettore...





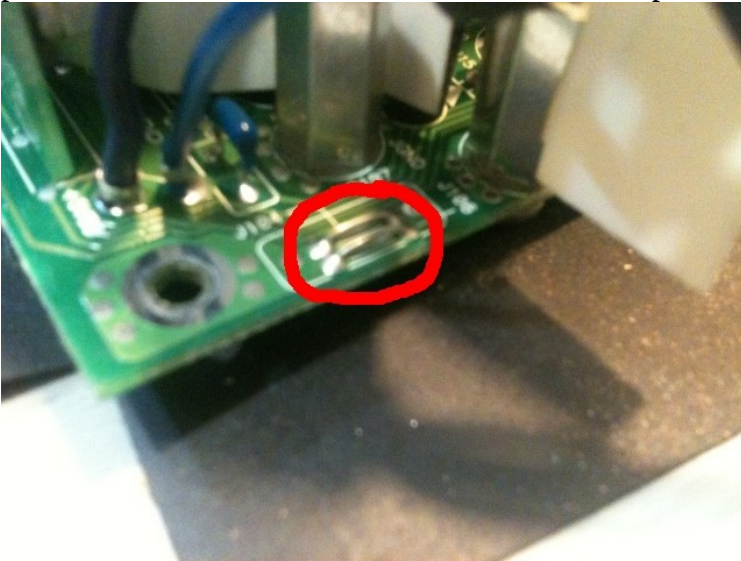
Con un cacciavite piatto e molta calma fate leva per sfilare completamente il connettore



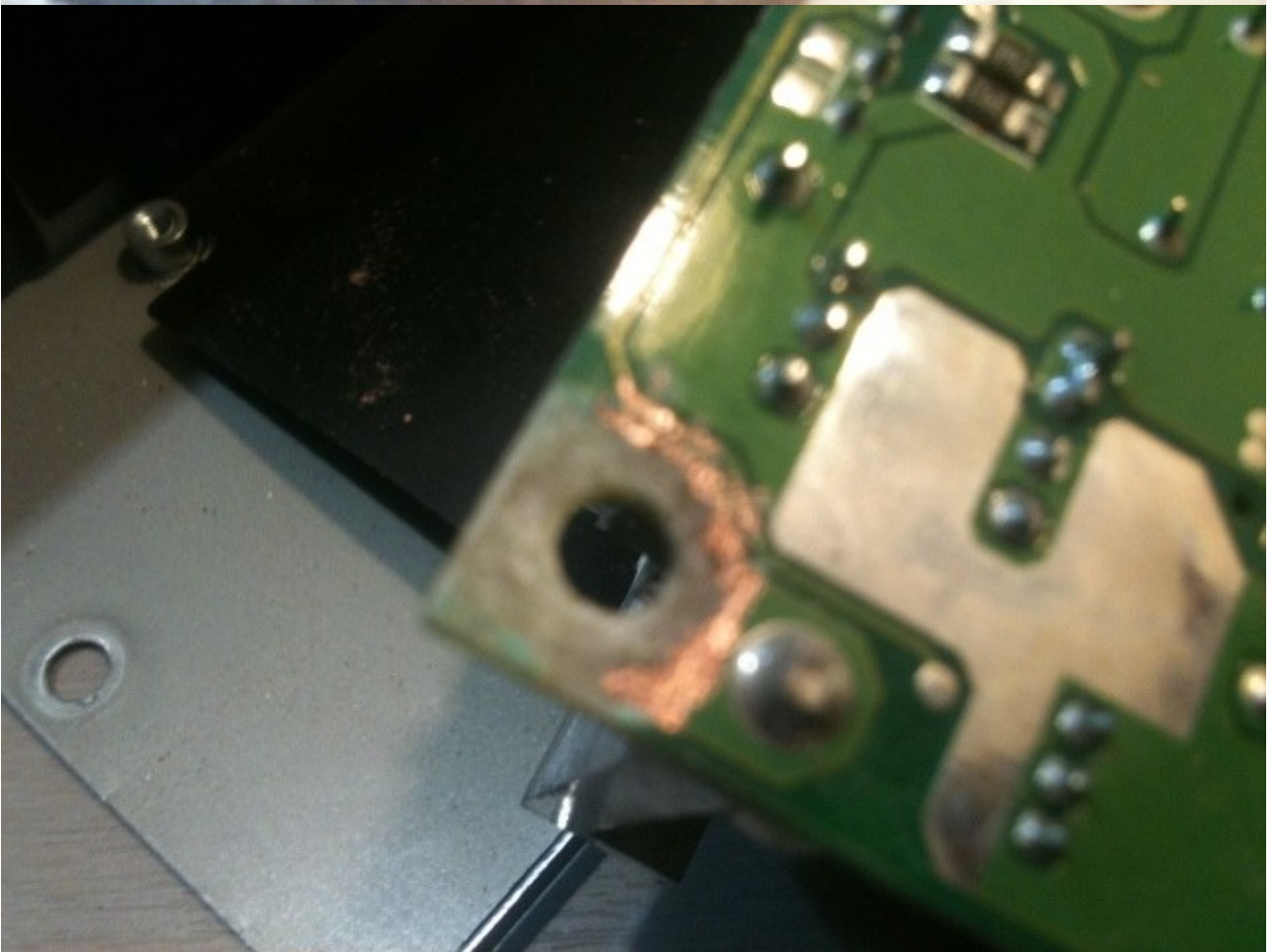
Una volta sfilato con il dremel o un seghetto procediamo al taglio della parte eccedente dallo stampato dei connettori.

Per poter procedere alla messa in serie è anche necessario modificare la piastra madre di uno dei due alimentatori (quello che verrà messo come secondo della serie)

Il negativo ' portato sul case mediante le viti anteriori...
per isolare la vite sinistra è sufficiente rimuovere i ponticelli in figura..



Per la vite destra invece è necessario rimuovere con una fresetta piccola il rame dallo stampato (entrambi i lati) come nelle foto seguenti



Una volta preparato il tutto si possono saldare dei bullet da 4 mm fra le lamelle ed effettuare la ponticellatura del connettore.

Se non si prevede di utilizzare i 5V e i -12 è possibile staccare i fili dalle MB principali.