

Questa domanda è insieme intelligente, perché cerca di trovare il limite del regolamento senza sfiorarlo, e maliziosa, nel senso che si cercano le soluzioni per vincere adattando il regolamento a se stessi.

La regola generale dice che non si può montare parti mobili che il modello vero non prevede (ad esempio i flap de il vero non li prevedeva, ma è assolutamente possibile ometterli, ovvero posso non montare freni o flap su una riproduzione di ash31. Seguendo la logica la risposta è no, perché l'aereo vero volava con i "flap" retratti per il 90% del tempo visto che la loro funzione era limitata all'atterraggio e alcune condizioni particolari di volo in termica. Si potrebbe, ad esempio, ritenere corretto volare con un modello con i flap bloccati in posizione estesa? Penso di no, a meno che questi (nel tuo caso) siano posizionati con la stessa angolazione prevista dal vero e non solamente un'ala allungata, la foto allegata penso che renda abbastanza bene l'idea.

Quanto sopra serve a esporre il mio punto di vista sulla gestione di una gara come il Pelizza. Prossimamente ci si ritroverà per discutere se e come il regolamento dovrà essere rivisto per il 2015, ma la volontà è quella di non creare ulteriori articoli e/o regole ma permettere una maggiore partecipazione di modelli e modellisti. Questo perché e anche se un po' esagerato, anche in gare decisamente più regolamentate (F1..) la scappatoia si trova sempre e, Red Bull insegna, si devono continuamente modificare i regolamenti per tappare i buchi che inevitabilmente si trovano.

Scusami ma non è esattamente quello che vorrei fare.

In palio non ci sono milioni di euro, ma solo la soddisfazione di essere i riconosciuti i migliori sul campo, e arrivare primi non è in automatico essere riconosciuti i migliori..... ma solo essere primi! E personalmente per vincere qualche migliaio di euro potrei barare o farmi odiare dagli amici, ma in questo caso mi basterebbe essere riconosciuto "il migliore" anche se ultimo....

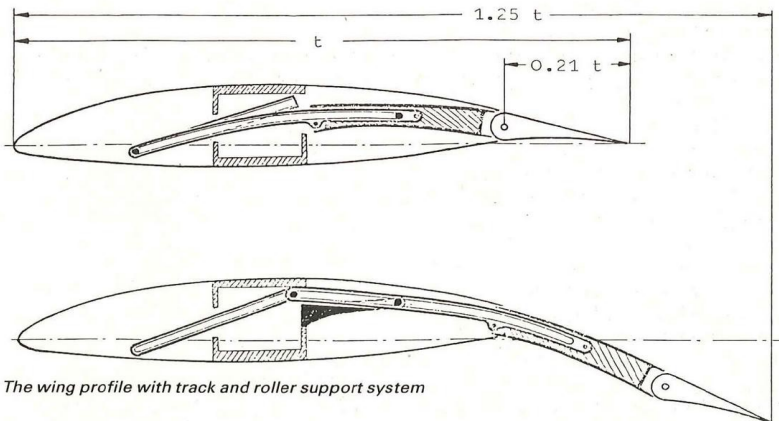
Un po' di utopia in tutto questo? Probabile, ad oggi continuo ad essere convinto che i concorrenti partecipino al Pelizza per puro spirito sportivo e il giorno che mi convincerò del contrario tornerò a volare tranquillo e beato solo come concorrente. Ovviamente cercando di barare il più possibile! ;-)

Considerando tutto questo a mia risposta è:

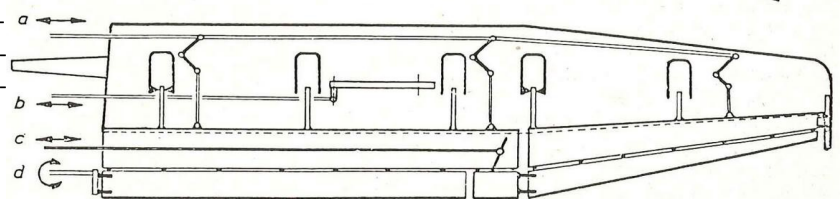
Si puoi partecipare con l'ala "estesa" ma devi rispettare il camber che ha l'ala originale quanto è alla massima corda, e non solo rispettare la misura della corda. Ovvero non puoi semplicemente scalare il profilo con la misura della massima corda prevista dal costruttore. Le immagini allegate rendono bene l'idea di quello che voglio dire.

P.s. Visto che qualcuno me lo ha chiesto, si possono utilizzare i sistemi frenanti "BUTTERFLY" se il Full-Size NON adottava questa soluzione? Anche in questo caso ritengo che l'interpretazione corretta del regolamento sia "NO".

Enrico



The wing profile with track and roller support system



The flap system of the SB-11

drive of Wortmann flap: a  
airbrakes: b  
aileron: c

